



OUVRAGE D'ART

Assistance technique

Année 2004

Surveillance des travaux

Année 2007

Inspection d'ouvrage

Viaduc de la Haute Syre

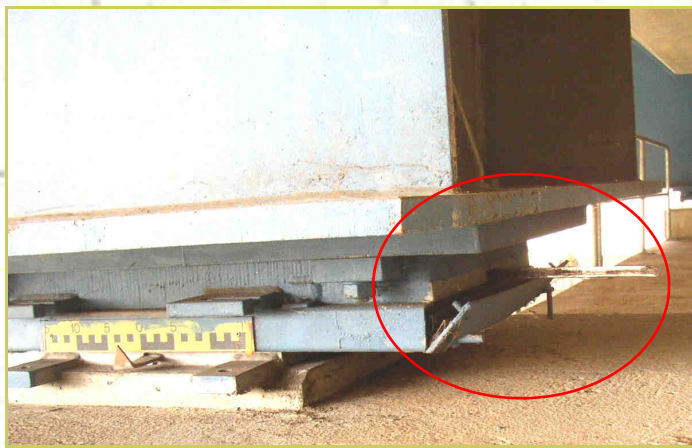
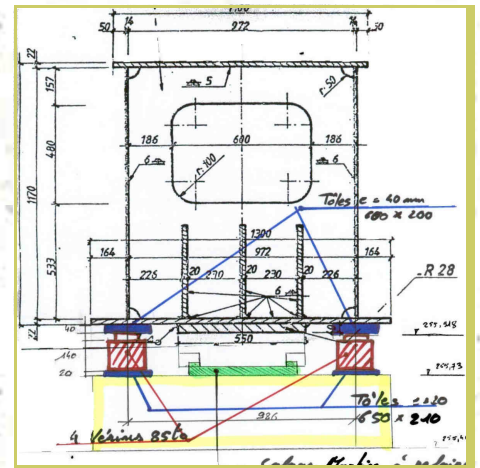
MAÎTRE D'OUVRAGE

Administration des ponts et chaussées
Division centrale de la voirie

Caractéristiques du projet

Inspection des appuis du viaduc
Appareils d'appuis à pot.

Remplacement d'un appui



DESCRIPTIF DES PRESTATIONS

- Inspection des appuis du viaduc
- Rédaction d'un rapport d'inspection circonstancié
- Étude du remplacement d'un appui
- Rédaction d'un mémoire technique pour le remplacement d'un appui

- Suivi technique des travaux