



Charpente métallique Couverture de boxes existants

MAÎTRE D'OUVRAGE

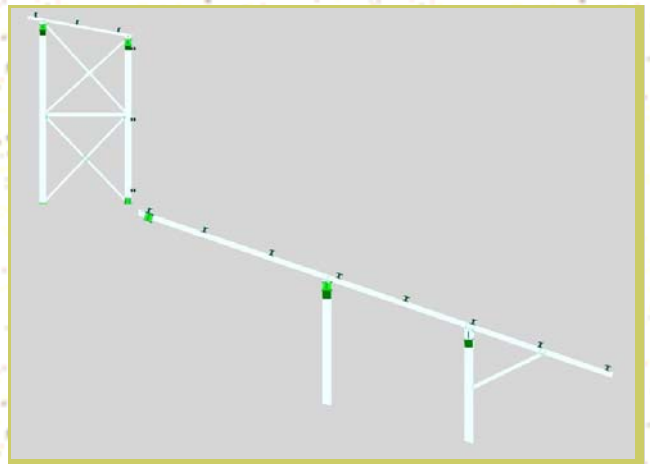
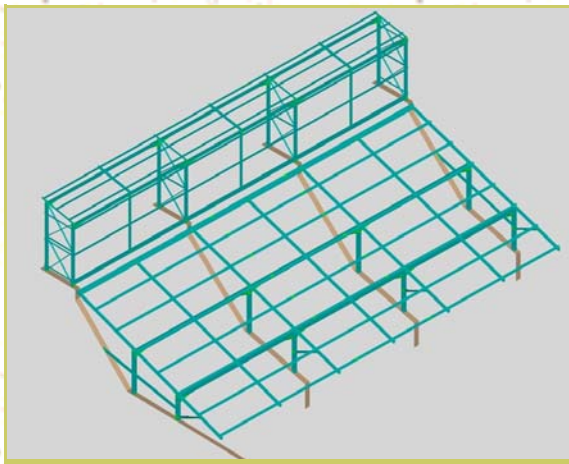
KARP-KNEIP Construction S.A. / Site de Hamm

Caractéristiques du projet

Couverture métallique de 3 boxes existants.

Poids de la charpente : +/- 44 000 kg
Longueur totale 20m , largeur 36m ,
hauteur totale +/- 17m

Montant du projet (estimé): 135 000 €



DESCRIPTIF DES PRESTATIONS

- Calcul statique de la charpente
- Optimisation des profilés
- Coordination lot « génie civil » et lot « charpente métallique »