



GENIE CIVIL INDUSTRIEL

Études d'exécution

Année 2004

Charpente métallique

MAÎTRE D'OUVRAGE

KARP-KNEIP Construction S.A. / Site de Hamm

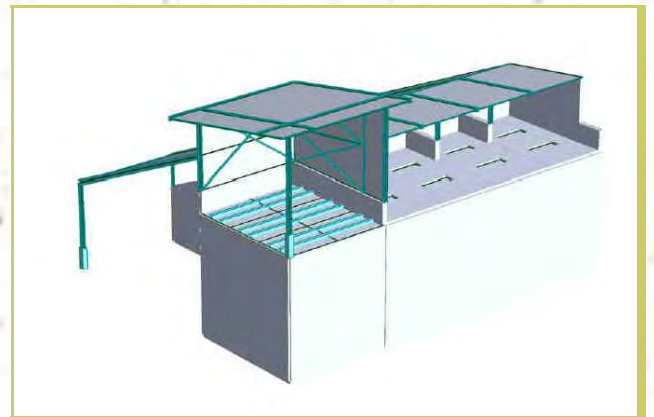
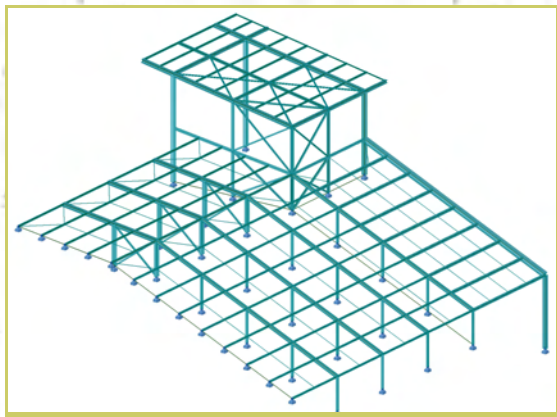
Caractéristiques du projet

Couverture métallique de 4 boxis et 6 silos de stockages.

Poids de la charpente : +/- 37 500 kg

Longueur 35m , largeur 27m , hauteur +/-10m

Montant du projet (estimé): 150 000 euros



DESCRIPTIF DES PRESTATIONS

- Calcul statique de la charpente
- Optimisation des profilés
- Coordination lot « génie civil » et lot « charpente métallique »